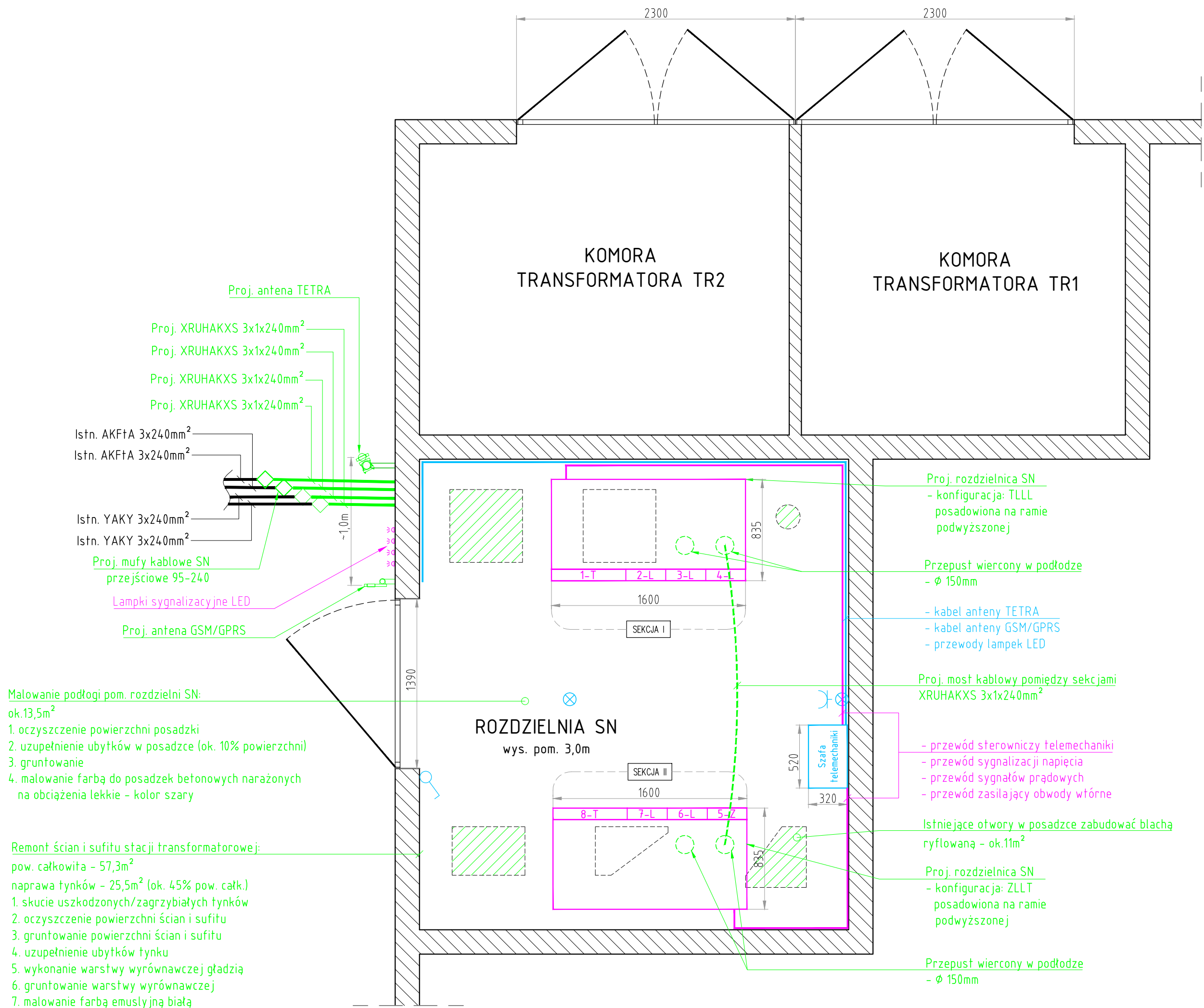


STACJA TRANSFORMATOROWA
K977 "Roździeńskiego 86"

STAN PROJEKTOWANY



Uwagi:

1. Zasilanie układu telemechaniki doprowadzić z przedziału potrzeb własnych rozdzielni nN.
2. Przewody sterownicze oraz komunikacyjne układać na ścianach w kanałach elektroinstalacyjnych;
3. W przypadku układania przewodów na zewnątrz obiektu ich osłony powinny być odporne na działanie UV;
4. Przy wprowadzeniu kabli antenowych do obiektu, należy wykonać pętlę uniemożliwiającą spływanie wody w kierunku przepustu ściennego;
5. Odległość pomiędzy antenami TETRA i GPRS powinna wynosić około 1m;
6. Odległość anteny TETRA od elewacji, konstrukcji stalowych powinna wynosić minimum 0,6m.

Biuro Projektów Elektrycznych Spółka z o.o.		NAZWA RYS.: Widok stacji transformatorowej K977 - stan projektowany	
43-382 Bielsko-Biała, ul. Sabaly 52, tel./fax 33/853 41 20, 33/812 30 21, biuro@el-projekt.eu www.el-projekt.eu		PROJEKTOWAŁ: mgr inż. Bartłomiej Kozaczka - upr. SLK/2507/PWOWE/09 w specjalności instalacyjnej w zakresie sieci, instalacji i urządzeń elektrycznych i elektroenergetycznych	
OBIEKT:	Automatyzacja stacji transformatorowej K977 w Katowicach	OPRACOWAŁ:	
ADRES:	246901_1.0002.AR_39, M. Katowice, Obręb 0002 Dz. Bogucice-Zawodzie, al. Roździeńskiego 86, pgr. 26/13;	SPRAWDZIŁ:	mgr inż. Łukasz Rybiński - upr. SLK/8695/PBE/19 w specjalności instalacyjnej w zakresie sieci, instalacji i urządzeń elektrycznych i elektroenergetycznych
INWESTOR:	Tauron Dystrybucja S.A. 31-035 Kraków, ul. Podgórska 25A, Oddział w Gliwicach 44-100 Gliwice, ul. Portowa 14a	DATA:	09.2019
		SKALA:	1:30
		NR PROJ.:	53/2018
		FAZA:	PW
		NR RYS.:	EL.3.